

雲計算技術

應用於餐飲業



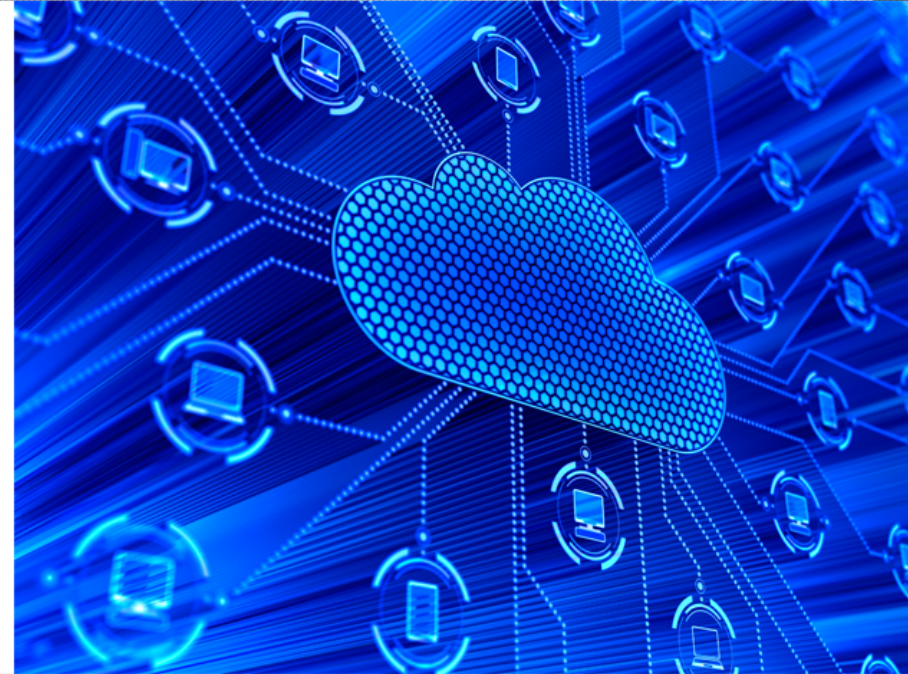


消費者漸漸熟悉的數碼技術
正在顛覆零售業

雲計算

雲計算是最近電腦界流行的術語，建基於更有效使用網絡電腦，集合大量資源的高效能平台。雲計算涉及的遠程服務器和軟件的網絡化，使集中式的數據存儲，網絡訪問計算機服務和資源部署得到更快捷的組合。

雲計算被歸類為：**私有雲，公共雲或混合雲。**



雲計算優點

- 1 新的技術可以幫助餐廳簡化操作和易於理解所有他們正在收集的客戶數據
- 2 快速響應客戶不斷變化的需求
- 3 更多的個性化服務
- 4 提高忠誠度和重訪度
- 5 更低的成本，因於共享平台

雲計算概念



個人信息管理
(PIM)



客戶關係管理
(CRM)



企業(餐廳)
內容管理 (ECM)



客戶訂單管理
(COM)



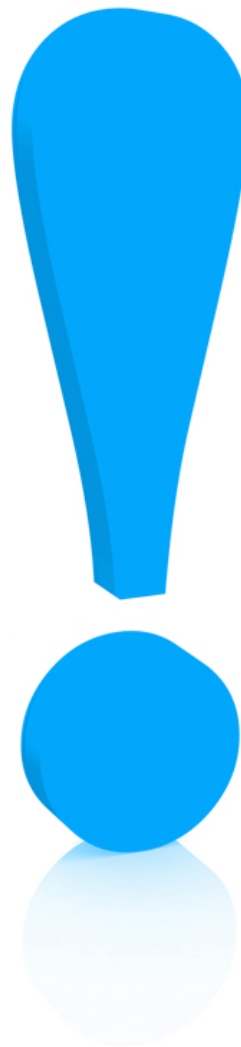
主數據管理
(MDM)



大數據分析和建立
競爭優勢

應用雲計算的時間

需要注意什麼？



反對

你可能面對下屬在建立雲過渡的挑戰。



選擇雲設置

成功的雲實施的秘訣在於選擇最合適的雲設置。

當大公司感到更安全，在私有雲環境中的大量數據；小企業可以通過公有雲託管的服務經濟中受益。



供應商

對於不間斷的和快速的服務，你需要選擇適當的基礎設施和由技術專長的供應商。



數據安全

常與雲計算相關的主要問題是數據的安全性和可管理性。



災難恢復

雲提供商必須有一個彈性的基礎設施來處理服務器的故障和停電。一個適當的數據備份策略應該要到位。



數據可移植性

確保數據的可移植性是至關重要的。



如何應用雲計算於餐飲業？

有參考案例嗎？



Hungry King - 大胃王





近場通信

近場通信（NFC - Near Field Communication）是一套新理念和技術，使智能手機和其他電子設備，通過觸摸在一起，或在接近距離，使用無線電通信連接對方，**限於10厘米（3.9英寸）**或更小的距離，準確完成交易和訂單數據傳送。





如何利用NFC卡令中小型餐廳受益？



TNG卡

Thankyou!

電郵: info@sinodynamic.com

電話: 3951 6235